

Magnat

SBW 250



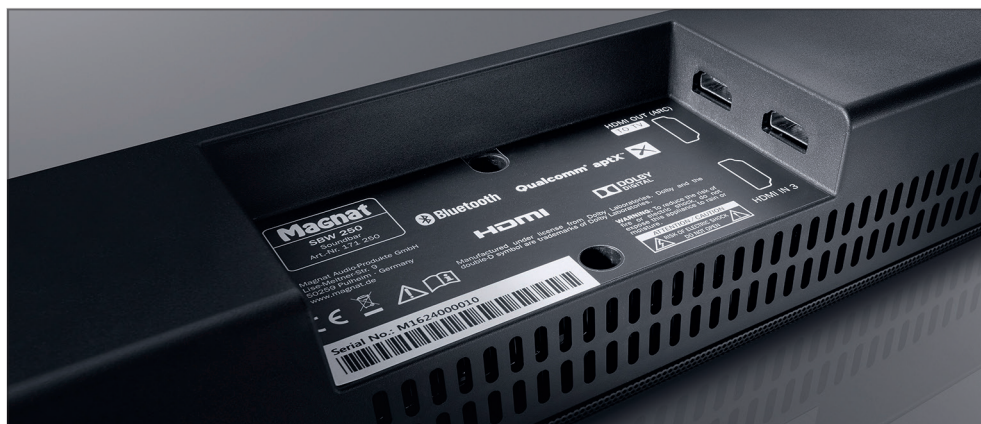
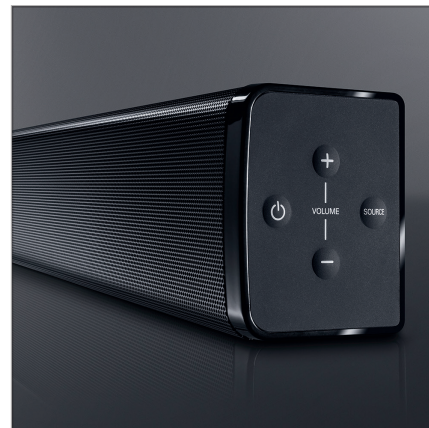
VOLLAKTIVE HEIMKINO-SOUNDBAR MIT WIRELESS SUBWOOFER



VOLLAKTIVE HEIMKINO-SOUNDBAR MIT WIRELESS SUBWOOFER, BLUETOOTH® UND HDMI®

- Vollwertiger und dynamischer Heimkino-Sound aus einer schlanke Soundbar und einem drahtlos angesteuerten Hochleistungs-subwoofer
- Einfachste Installation dank zahlreicher Eingänge, HDMI® ermöglicht direkten Anschluss an das Fernsehgerät
- Dolby®-Digital-Decoder (für HDMI®- und Digitaleingang)
- HDMI® mit ARC und CEC-Funktion (Steuerung der Soundbar über TV-Fernbedienung möglich)
- 3 zusätzliche HDMI® Audio/Video-Eingänge mit verlustfreier Video-Repeater-Funktion, Ultra-HD-kompatibel (4K)
- Bluetooth® mit neuestem High-End-Audiostandard "Qualcomm® aptX™" sorgt für Musikübertragung in CD-Qualität
- Perfekte Integration in den Wohnraum durch schlanke Soundbar mit stabiler Wandhalterung und kompaktem Subwoofer
- Realistisches, DSP-gesteuertes 3D-Raumklangprogramm für Filme und Musik
- Drei Equalizer-Presets für optimale Wiedergabe von Filmen, Musik und zur Verbesserung der Sprachverständlichkeit
- Zusätzliche Bass- und Höhenregler (über das Menü) zur optimalen Klanganpassung
- Nachtmodus mit reduzierter Dynamik für den Betrieb zu lautstärkesensitiven Zeiten
- Komplette Steuerung über Systemfernbedienung
- Gut ablesbares LED-Infodisplay auf der Gerätefront

CE-, RoHS- und REACH-konform



SOUNDBAR:

- Zwei hochwertige Stereo-Zweiwegesysteme mit 2 Hochtönern und 4 Mitteltönern
- Vierkanal-Leistungsendstufe (getrennte Verstärker für Hochtöner und Tiefmitteltöner) mit digitaler Filterung sorgen für beste Dynamik und Klangqualität
- 5-stelliges alphanumerisches LED-Display
- Grundfunktionen direkt am Gerät über seitliches Tastenfeld bedienbar
- Stabiles Kunststoffgehäuse mit Vorrichtung zur Wandmontage
- Geringe Standby-Leistungsaufnahme: <0,5 Watt

SUBWOOFER:

- Separater aktiver Sidefire-Subwoofer mit leistungsstarkem Langhub-Chassis
- Digitale Signalübertragung von der Soundbar zum Subwoofer (5.8GHz-Standard)
- Strömungsgünstig geformtes Bassreflexrohr auf der Front
- Elegantes und kompaktes Gehäusedesign
- Stabiles MDF-Holzgehäuse
- Geringe Standby-Leistungsaufnahme: <0,5 Watt

ANSCHLÜSSE:

- HDMI®-ARC-Eingang zum direkten Anschluss an den TV
- HDMI®-CEC-Funktion: Steuerung über TV Fernbedienung möglich (falls vom TV unterstützt)
- 3 zusätzliche HDMI® Audio/Video-Eingänge mit Video-Repeater-Funktion bis 4K-Auflösung (das Video-Signal wird an den HDMI®/ARC-Anschluss ausgegeben)
- Optischer Digitaleingang
- Analogereingang (3,5 mm Klinkenanschluss)
- Bluetooth® mit Qualcomm® aptX™
- Externes Netzteil für die Soundbar
- Diverse Anschlusskabel im Lieferumfang enthalten



SBW 250

Vollaktive Heimkino-Soundbar mit wireless Subwoofer

PRINZIP

2 x 2-Wege Systeme, aktiv
Aktiver Bassreflex-Subwoofer

BESTÜCKUNG

2 x 25 mm Hochtöner
4 x 35 x 90 mm Mitteltöner
1 x 200 mm Subwoofer

GESAMT-AUSGANGSLEISTUNG

180/360 Watt

AUSGANGSLEISTUNG (RMS/MAX.)

4 x 20/40 Watt (L+R-Kanal)
1 x 100/200 Watt (Subwoofer)

FREQUENZBEREICH

25 – 28.000 Hz

ÜBERGANGSFREQUENZBEREICH

180/3.100 Hz

NETZSPANNUNG

100 – 240 V/50/60 Hz (Soundbar, externes Netzteil)
220 – 240 V/50/60 Hz (Subwoofer)

AUSFÜHRUNG

Schwarz

ABMESSUNGEN (BxHxT)

1000 x 79 x 60 mm (Soundbar)
196 x 334 x 370 mm (Subwoofer)

GEWICHT

2,5 kg (Soundbar)
6,7 kg (Subwoofer)

ART.NR. /EAN

171 250 / 40 18843 71250 5



"The Bluetooth® " word mark and logos are registered trademarks owned by Bluetooth® SIG, Inc. and any use of such marks by „Magnat Audio-Produkte GmbH“ is under license. Other trademarks and trade names are those of their respective owners."

Qualcomm aptX is a product of Qualcomm Technologies International, Ltd. Qualcomm is a trademark of Qualcomm Incorporated, registered in the United States and other countries, used with permission. aptX is a trademark of Qualcomm Technologies International, Ltd., registered in the United States and other countries, used with permission.

Manufactured under license from Dolby Laboratories. Dolby and the double-D symbol are registered trademarks of Dolby Laboratories.

The terms HDMI and HDMI High-Definition Multimedia Interface, and the HDMI Logo are trademarks or registered trademarks of HDMI Licensing LLC in the United States and other countries.

